

# Villes Sans Limite – Montpellier Quartier de la Pompignane

## Projet d'urbanisme collaboratif

*Si la planète dispose de ressources limitées, la créativité de l'homme, elle, est sans limite.  
Comment rassembler l'ensemble des créativités individuelles pour améliorer nos villes ?*

*Les nouvelles technologies ouvrent des perspectives radicales pour faire évoluer l'urbanisme*



**Villes sans limite** est une application mobile expérimentale qui permet à chacun de composer sa vision personnelle de l'évolution de la ville à travers 6 thèmes fondateurs : le rapport à la nature, à la créativité, à la mobilité, à la densité, au monde digital et à la vie de quartier.

Les habitants sont invités à imaginer l'évolution de leur quartier à travers des débats et des croquis. A partir de ces éléments, un logiciel de simulation est installé sur des tablettes numériques. Des campagnes de simulation sont alors organisées sur le site, en petit groupe accompagné; Les habitants utilisent les tablettes de simulation pour réaliser leur propre proposition d'aménagement.

L'ensemble des données récoltées est ensuite agrégé et analysé en temps réel.

**En montrant que les décisions à prendre sont toujours complexes, que les équilibres sont instables, Villes sans limite attire l'attention des habitants sur le fait que les métropoles du futur où il fera bon vivre ne dépendent pas de recettes. À l'inverse, c'est d'une attention permanente et de dialogues sans cesse renouvelés, entre les habitants et les professionnels, que les villes créatives, qualitatives et durables s'inventeront.**

# Villes Sans Limite – Montpellier Quartier de la Pompignane



Les 3 points de  
vue du quartier  
Pompignane

## Les acteurs

Le projet est porté par la ville de Montpellier, copiloté par la Direction de l'Aménagement et de la Programmation (DAP) et la Direction des Systèmes d'Information (DSI), sous l'impulsion du programme Montpellier Territoire Numérique.

Villes sans limite est une application pensée et développée par UFO, cabinet d'urbanisme dirigé par Alain Renk.

L'école supérieure d'architecture de Montpellier contribue à la conception et à la simulation des contenus, à travers le collectif Archi34.

Des paysagistes concourent à la production de contenus sur les espaces publics.

Enfin et surtout, l'ensemble des acteurs du quartier de la Pompignane sont associés aux groupes de travail tant au niveau de la conception initiale que de l'animation des groupes de concertation : Comité de Quartier, habitants, usagers du quartier, acteurs privés.

## Les étapes préalables

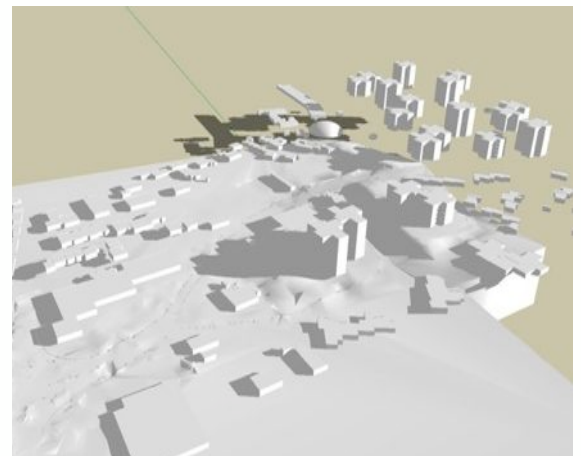
Etudes



Esquisses

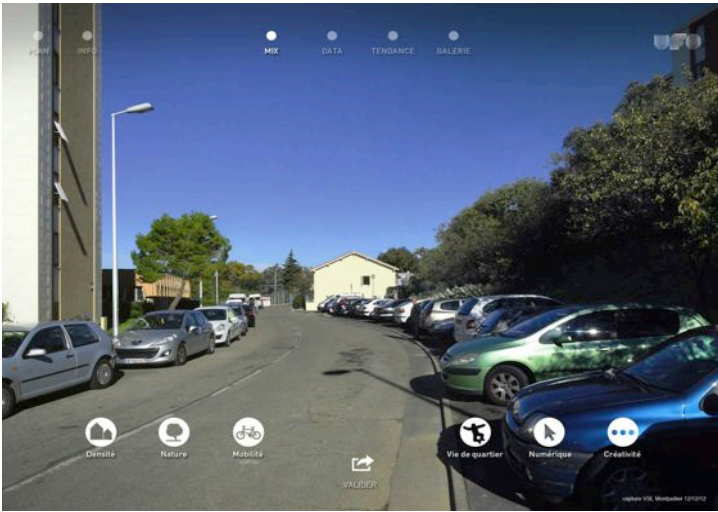


Construction des vues

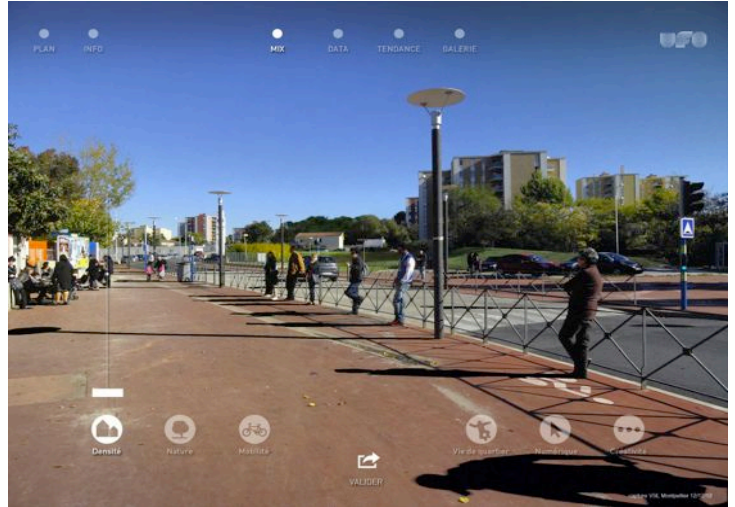
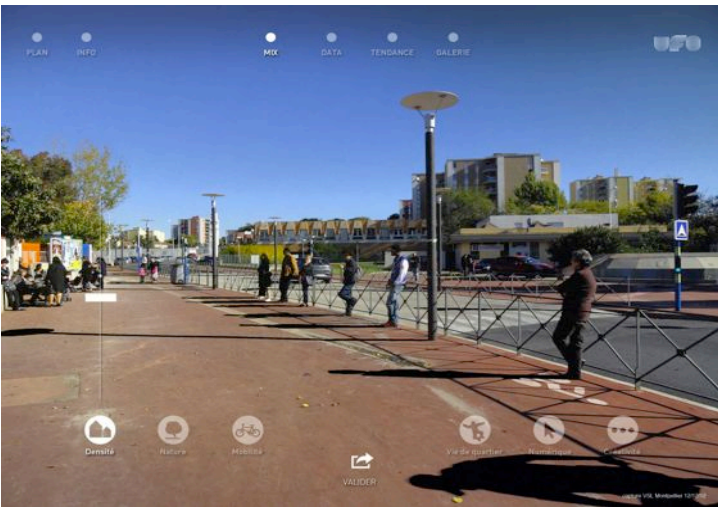




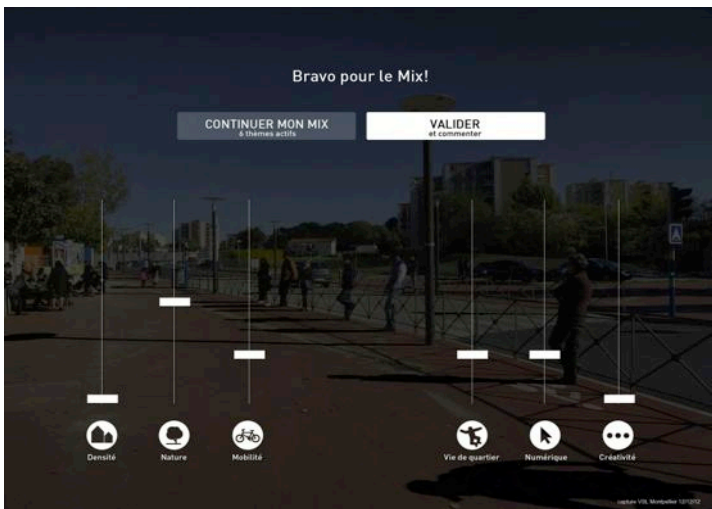
# Villes Sans Limite – Montpellier Quartier de la Pompignane



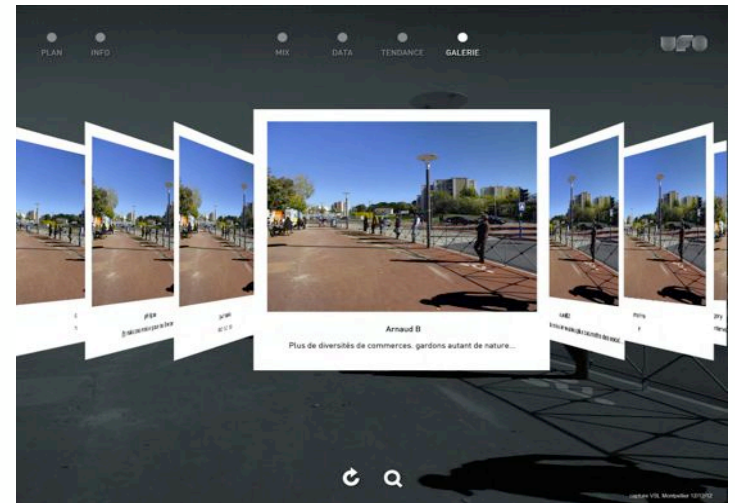
Exemple de simulation de la réduction de l'emprise de la voiture



Exemple de simulation de la réduction de la densité



simulation validée par un habitant



Album de l'ensemble des simulations

# Villes Sans Limite – Montpellier

## Quartier de la Pompignane

### Les Ateliers

*Personnes concernées : Elus, services de la ville, habitants, parties prenantes*

### 3 Janvier 2013 – Présentation aux représentants du quartier

Présentation du projet et de la démarche, recueil de l'avis des parties prenantes.  
Engagement des personnes intéressées.

### 19 Février 2013 – Atelier 1 : les usages, le quartier désirable

Explication des principes de Villes sans limite.

A partir de chaque thème (densité, mobilité, nature, vie de quartier, création et numérique), le groupe s'intéresse aux usages et à des exemples nationaux ou internationaux.

Les participants s'expriment sur un quartier désirable.

### Mars 2013 – Atelier 2 : Esquisses du contenu des simulations

Le groupe travaille sur des esquisses (pas encore en 3D) des contenus qui seront proposés par l'application : place et forme des bâtiments, des espaces publics, des équipements.

On prend partie : la première ZAC de Montpellier dans un quartier existant, un des premiers projets au sein de EcoCité, une des premières expérimentations dans le cadre du Projet Urbain 2040.

Recueil et analyse des remarques des habitants (intérêt/amélioration/rejet).

### Avril 2013 – Construction interne des vues sur la plateforme Villes sans limite

### Mai 2013 – Période de Concertation

Groupe de simulation avec les habitants : 40 groupes de 10 personnes, par séance de 3 heures (3 groupes), dans le quartier sur une période de 3 semaines. En continu : échanges et visualisation des propositions sur un grand écran installé dans la Mairie Annexe.

### Juin 2013 – Restitution publique

Restitution auprès du public des résultats de la concertation.

### Deuxième semestre 2013

*Intégration du résultat de la concertation dans les appels d'offre lancés pour la phase de conception architecturale.*

Suivez le projet et réagissez sur le site « Villes sans limite » : [vslmontpellier.territoirenumerique.org](http://vslmontpellier.territoirenumerique.org)

Contact : Ville de Montpellier - [jmbourgogne@gmail.com](mailto:jmbourgogne@gmail.com) - 06 76 62 35 01